

# QUELS SONT LES IMPACTS ENVIRONNEMENTAUX DU NUMÉRIQUE ?

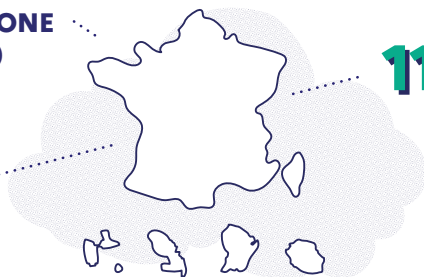
## UNE EMPREINTE ÉCOLOGIQUE QUI AUGMENTE

**4,4 %** DE L'EMPREINTE CARBONE  
DE LA FRANCE (en 2022)

Un possible triplement  
des émissions d'ici 2050  
si rien n'est fait.

**11 %** DE LA CONSOMMATION  
ÉLECTRIQUE FRANÇAISE

est liée au numérique, soit presque  
autant que la consommation  
électrique de l'Ile-de-France.



**117 MILLIONS DE TONNES DE  
RESSOURCES** (métaux, minerais,  
plastiques, eau, terres excavées...)  
mobilisées par an pour produire  
et utiliser les équipements numériques.



### OBSERVEZ VOTRE EMPREINTE CARBONE SUR VOTRE FACTURE

Depuis le 1<sup>er</sup> janvier 2022, les opérateurs mobiles et fournisseurs d'accès à Internet  
sont tenus de communiquer à leurs abonnés l'équivalent en émissions  
de gaz à effet de serre de leur consommation de données.

## COMMENT SE RÉPARTIT L'IMPACT CARBONE ?

**50 %**

de l'impact carbone  
vient des

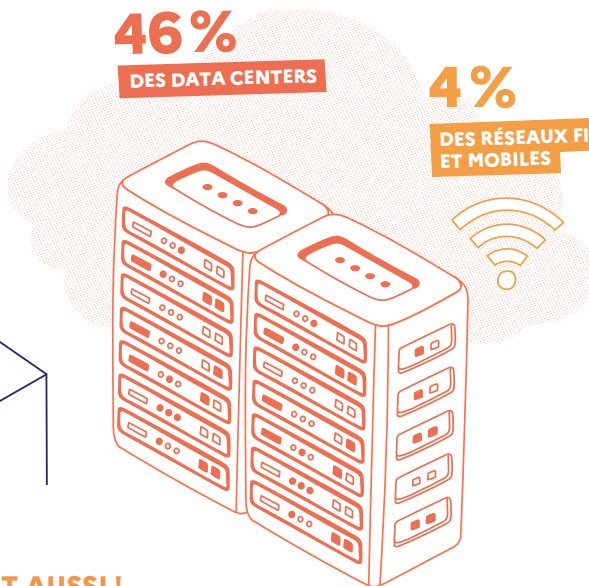
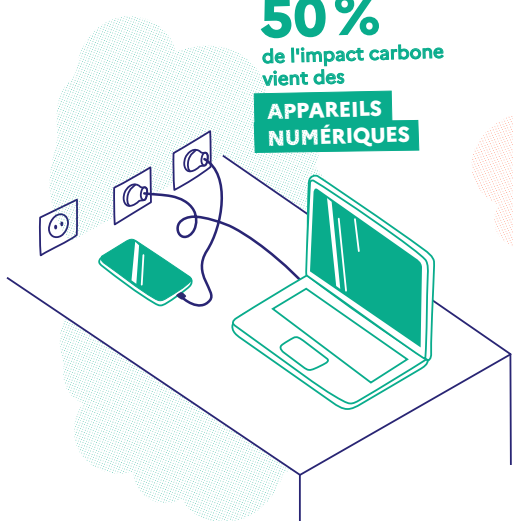
**APPAREILS  
NUMÉRIQUES**

**46 %**

**DES DATA CENTERS**

**4 %**

**DES RÉSEAUX FIXES  
ET MOBILES**



**Pratiquer  
la sobriété numérique,  
ça compte !**

L'utilisation, c'est

**40 %**

de l'impact carbone.

La fabrication des  
équipements, leur  
distribution et la gestion  
de leur fin de vie, c'est

**60 %**

de l'impact.

## D'AUTRES IMPACTS COMPTENT AUSSI !

**L'épuisement des ressources naturelles**  
(minéraux, métaux et  
combustibles fossiles)



**Les pollutions  
de l'air, de l'eau,  
des sols**



**La production  
de déchets**



**Les radiations  
ionisantes**



### POUR ALLER PLUS LOIN

Guide de l'ADEME :  
Comment adopter  
la sobriété numérique ?



Pour en apprendre plus sur les enjeux du  
numérique et découvrir des bonnes pratiques,  
consultez le site [Alt Impact](https://www.alt-impact.fr)

